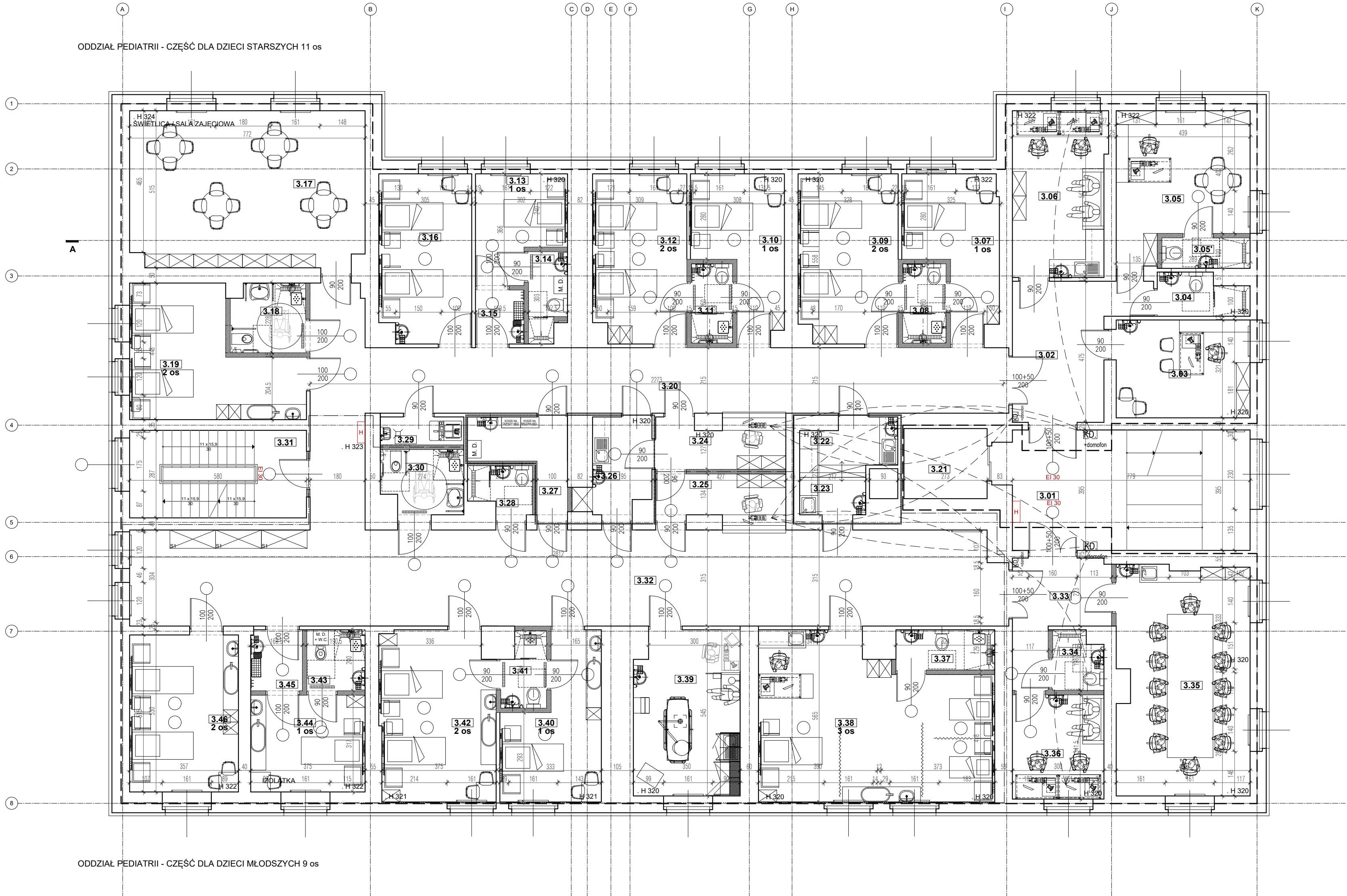


ODDZIAŁ PEDIATRII - CZĘŚĆ DLA DZIECI STARSZYCH 11 os



ODDZIAŁ PEDIATRII - CZĘŚĆ DLA DZIECI MŁODSZYCH 9 os

ZESTAWIENIE POWIERZCHNI KONDYGNACJA V PIĘTRO 3
BRUTTO: 800,08m²

| | POWIERZCHNIA NETTO OKOŁO |
|---|-----------------------------|
| 3.01 KALTKA SCHODOWA | |
| 3.02 KORYTARZ | 16,12 m ² |
| 3.03 SEKRETARIAT ODDZIAŁU | 14,09 m ² |
| 3.04 WEZŁ SANITARNO-HIGIENICZNY PERSONELU | 4,36 m ² |
| 3.05 POKÓJ ORDYNATORA ODDZIAŁU | 3,38 m ² |
| 3.05 ¹ WEZŁ SANITARNO-HIGIENICZNY ORDYNATORA | 19,09 m ² |
| 3.06 POKÓJ PIELEGNIAREK | 16,62 m ² |
| 3.07 SALA CHORYCH 1 OS | 5,07 m ² |
| 3.08 WEZŁ SANITARNO-HIGIENICZNY CHORYCH | 13,00 m ² |
| 3.09 SALA CHORYCH 2 OS | 17,99 m ² |
| 3.10 SALA CHORYCH 1 OS | 12,73 m ² |
| 3.11 WEZŁ SANITARNO-HIGIENICZNY CHORYCH | 3,50 m ² |
| 3.12 SALA CHORYCH 2 OS | 16,89 m ² |
| 3.13 IZOLATKA | 9,25 m ² |
| 3.14 WEZŁ SANITARNO-HIGIENICZNY CHORYCH | 3,46 m ² |
| 3.15 ŚLUZA FARTUCHOWO-UMYWALKOWA | 2,81 m ² |
| 3.16 SALA CHORYCH 2 OS | 16,36 m ² |
| 3.17 SALA ZAJĘCIOWA / ŚWIETLICA | 39,30 m ² |
| 3.18 WEZŁ SANITARNO-HIGIENICZNY CHORYCH NP | 5,34 m ² |
| 3.19 SALA CHORYCH 2 OS | 19,52 m ² |
| 3.20 KORYTARZ | 56,64 m ² |
| 3.21 WINDA | 3,36 m ² |
| 3.22 KUCHNIA CZYSTA | 5,06 m ² |
| 3.23 KUCHNIA BRUDNA | 2,87 m ² |
| 3.24 ŁOŻA PIELEGNIARSKA | 6,86 m ² |
| 3.25 ŁOŻA PIELEGNIARSKA | 6,64 m ² |
| 3.26 PRZYGOTOWANIE PIELEGNIARSKIE | 6,67 m ² |
| 3.27 BRUDOWNIK | 6,71 m ² |
| 3.28 WEZŁ SANITARNO-HIGIENICZNY PERSONELU | 3,21 m ² |
| 3.29 POMIESZCZENIE PORZĄDKOWE | 2,52 m ² |
| 3.30 WEZŁ SANITARNO-HIGIENICZNY CHORYCH NP | 5,70 m ² |
| 3.31 KŁATKA SCHODOWA | |
| 3.32 KORYTARZ | 93,50 m ² |
| 3.33 WEZŁ SANITARNO-HIGIENICZNY PERSONELU | 9,66 m ² |
| 3.34 POMIESZCZENIE SOCJALNE / SALA ODPAW | 32,44 m ² |
| 3.35 POKÓJ LEKARZY | 10,24 m ² |
| 3.37 WEZŁ SANITARNO-HIGIENICZNY CHORYCH | 4,27 m ² |
| 3.38 SALA WZMOŻONEGO NADZORU PIELEGNIARSKIEGO | 14,24 m ² |
| 3.39 GABINET DIAGNOSTYCZNO-ZABIEGOWY | 18,58 m ² |
| 3.40 SALA CHORYCH 1 OS | 14,24 m ² |
| 3.41 WEZŁ SANITARNO-HIGIENICZNY CHORYCH | 3,38 m ² |
| 3.42 SALA CHORYCH 2 OS | 20,96 m ² |
| 3.43 WEZŁ SANITARNO-HIGIENICZNY CHORYCH | 3,80 m ² |
| 3.44 IZOLATKA | 11,88 m ² |
| 3.45 ŚLUZA FARTUCHOWO-UMYWALKOWA | 3,37 m ² |
| 3.46 SALA CHORYCH 2 OS | 18,38 m ² |

LEGENDA

- ZAKRES OPRACOWANIA - WSZYSTKIE ETAPY
- CZĘŚCI WSPÓLNE
- CZĘŚĆ DZIECI MŁODSZYCH
- ISTNIEJĄCE ŚCIANY
- NOWOPROJEKTOWANE ŚCIANY
- GK O GRUBOŚCI 15 CM LUB
- BŁOCZEK BETONOWY O GRUBOŚCI 9 CM
- PROJEKTOWANE WYPOSAŻENIE
- PROJEKTOWANA STOLARKA
- H 331 WYSOKOŚĆ POMIESZCZENIA W ŚWIEŁLE
- M. D. MYJNIA/DEZYNFEKTOR DO KACZEK I BASENÓW
- SZAFKA NA CZYSTĄ BIELIZNĘ

- UWAGI!
- PODZIAŁ NA ETAPY REALIZACYJNE - ZGODNIE Z CZĘŚCIĄ OPISOWĄ P. F. U.
 - WSZYSTKIE WYMIARY SPRAWDZIĆ NA BUDOWIE!
 - PRZED PRZYSTĄPIENIEM DO ROBÓT WSZYSTKIE WYMIARY POTWIERDZIĆ W NATURZE. EWENTUALNE KOLIZJE WYNIKAJĄCE Z RÓŻNIC WYMIARÓW W NATURZE Z PROJEKTOWANYMI PRZEDSTAWIĆ NADZOROWI AUTORSKIEMU PRZED PRZYSTĄPIENIEM DO ROBÓT. ZABRONIONE JEST PROWADZENIE ROBÓT W PRZYPADKU STWIERDZENIA KOLIZJI WYMIARÓW Z RÓŻNIC WYMIARÓW W NATURZE Z PROJEKTOWANYMI. W SZCZEGÓLNOŚCI ZABRONIONE JEST PROWADZENIE ROBÓT W OPARCIU O DOKUMENTACJĘ JEDNEJ BRANŻY.
 - RYSUNEK ROZPATRYWAC ŁĄCZNIE Z RYSUNKAMI BRANŻOWYMI.
 - WYMIARY POMIESZCZEŃ MOGĄ RÓŻNIC SIĘ OD PRZEDSTAWIONYCH NA RYSUNKACH W ZALEŻNOŚCI OD MIEJSCA WYKONANIA POMIARU Z UWAGI NA NIERÓWNOŚCI W ISTNIEJĄCYCH TYNKACH / POSADZAKACH.

Przedmiotowy projekt jest chroniony prawem autorskim z dn. 4 lutego 1994r. (Dziennik Ustaw nr 24 z dn. 23.02.1994r.). Zwiększanie egzemplarzy, odpisywanie lub inne wprowadzanie do obrotu oraz opracowanie zależne w postaci konwencji elektronicznej i projektu budowlanego lub wykonawczego bez zgody autorów jest zabronione.

| | | |
|---------------------|---|-------------------------------|
| STUDIO | "STUDIO QUATTRO" arch. Hanna Kramarczyk-Leśniak pracownia: 40-540 Katowice, ul. Szpaków 51. tel./fax (32) 257 06 65; e-mail: hanna.lesniak@studioquattro.eu | NUMER PROJEKTU 006/2022 |
| BRANŻA ARCH-BUD | STAN PROJEKTOWANY KONDYGNACJA V - PIĘTRO 3 | SKALA 1:100 |
| AUTOR/ OPRACOWAŁ | mgr inż. arch. Hanna Kramarczyk-Leśniak nr upr. 71/2001 | DATA 02.2022 |
| OPRACOWAŁ | mgr inż. arch. Artur Tomczyk | NR RYS. 9/A |